

➔ Heißfolie anlegen in Affinity Designer

- ✓ 1. Farbe als Volltonfarbe anlegen
- ✓ 2. Elemente färben

TUTORIALS

1. Farbe als Volltonfarbe anlegen

Erstellen Sie zunächst ein neues Farbfeld. Wählen Sie dazu in der Liste **Globale Farbe hinzufügen...** aus. Benennen Sie den Farbfeldnamen mit „Folie“. Nutzen Sie den CMYK-Farbraum mit den Farbwerten C40 M40 Y70 K0 [Abb.: 1.1] und wählen Sie **Schmuckfarbe** und **Überdrucken** an. Mit klick auf **Hinzufügen** wird die soeben angelegte Volltonfarbe unter Farbfelder angezeigt.

2. Elemente färben

Kolorieren Sie alle Elemente, welche als Heißfolie geprägt werden sollen, mit dem neu erstellten Farbfeld **Folie**. Dazu wählen Sie mit dem **Auswahl-Werkzeug** die einzelnen Elemente an und färben Sie diese mit dem erstellten Volltonfarbfeld **Folie** ein.

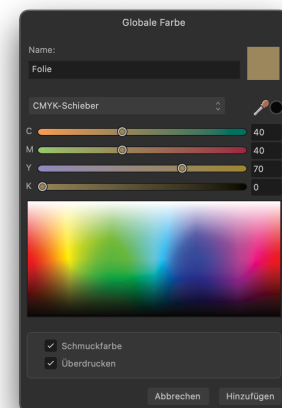


Abb.: 1.1