

## → Stanze anlegen in Affinity Designer

- ✓ 1. Volltonfarbe „Stanze“ anlegen
- ✓ 2. Stanzkontur anlegen
- ✓ 3. PDF inklusive Stanze abspeichern

# TUTORIALS

### 1. Farbe als Volltonfarbe anlegen

Erstellen Sie zunächst ein neues Farbfeld. Wählen Sie dazu in der Liste **Globale Farbe hinzufügen...** aus. Benennen Sie den Farbfeldnamen mit „Stanze“. Nutzen Sie den CMYK-Farbraum mit den Farbwerten C0 M100 Y0 K0 [Abb.: 1.1] und wählen Sie **Schmuckfarbe** und **Überdrucken** an. Mit klick auf **Hinzufügen** wird die soeben angelegte Volltonfarbe unter Farbfelder angezeigt.

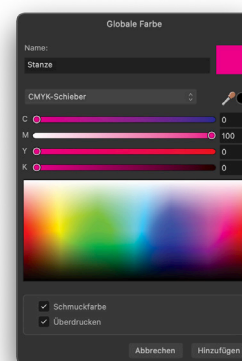


Abb.: 1.1

### 2. Stanzkontur anlegen

Legen Sie eine Konturlinie im Endformat des Etiketts an. Wählen Sie dazu das **Rechteck-Werkzeug** im Werkzeugbedienfeld (auf der linken Seite). Ziehen Sie einen beliebigen Rahmen auf Ihr Dokument. Unter **Transformieren** können Sie dem Rahmen nun das gewünschte Etiketten-Endformat eingeben [Abb.: 2.1]. Anschließend wird das Rechteck im Dokument angezeigt. Um die Konturfarbe zuzuweisen, ist lediglich ein Klick auf das Rechteck mit dem **Auswahl-Werkzeug** nötig. Als nächstes färben Sie die Kontur mit der Farbe „Stanze“ aus dem **Fenster ▶ Farbfelder** ein [Abb.: 2.2]. Die Fläche des Rechtecks darf nicht eingefärbt sein. Stellen Sie dazu die Flächenfarbe auf **Ohne**. Zuletzt richten Sie die Kontur mit Hilfe der **Ausrichten** Buttons - oben im Programm - mittig auf dem Dokument aus.

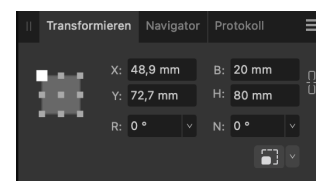


Abb.: 2.1

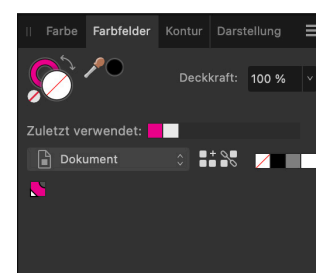


Abb.: 2.2

### 3. PDF inklusive Stanze abspeichern

Speichern Sie die PDF-Datei indem Sie den Reiter **Datei ▶ Exportieren ▶ PDF/X-3** wählen. Es ist wichtig, dass Sie die Checkbox **Inklusive Schnittbereiche** [Abb.: 4.1] auswählen. Klicken Sie auf **Exportieren** und wählen anschließend den Namen und den Speicherort aus und speichern Sie die Datei mit Klick auf **Sichern**.

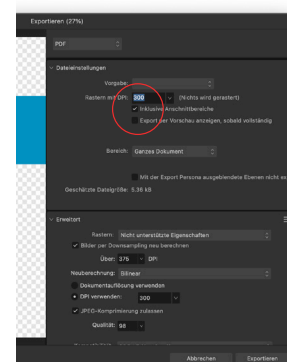


Abb.: 3.1

### ! Achtung! Bei individuellen Stanzformen

Sollten Sie eine individuelle Stanzform benötigen, legen Sie die vektorbasierte Stanzkontur mit Hilfe des **Zeichenstift-Werkzeugs** aus dem Werkzeugbedienfeld an. Wichtig für die Produktion Ihrer Etiketten ist, dass die Stanze als Kontur und nicht als Fläche angelegt ist.